

126A-3

4LDK

+マルチスペース
+WIC

敷地面積/
200.01㎡(約60.50坪)
※フットパス(私道)面積20.52㎡(約6.20坪)含む

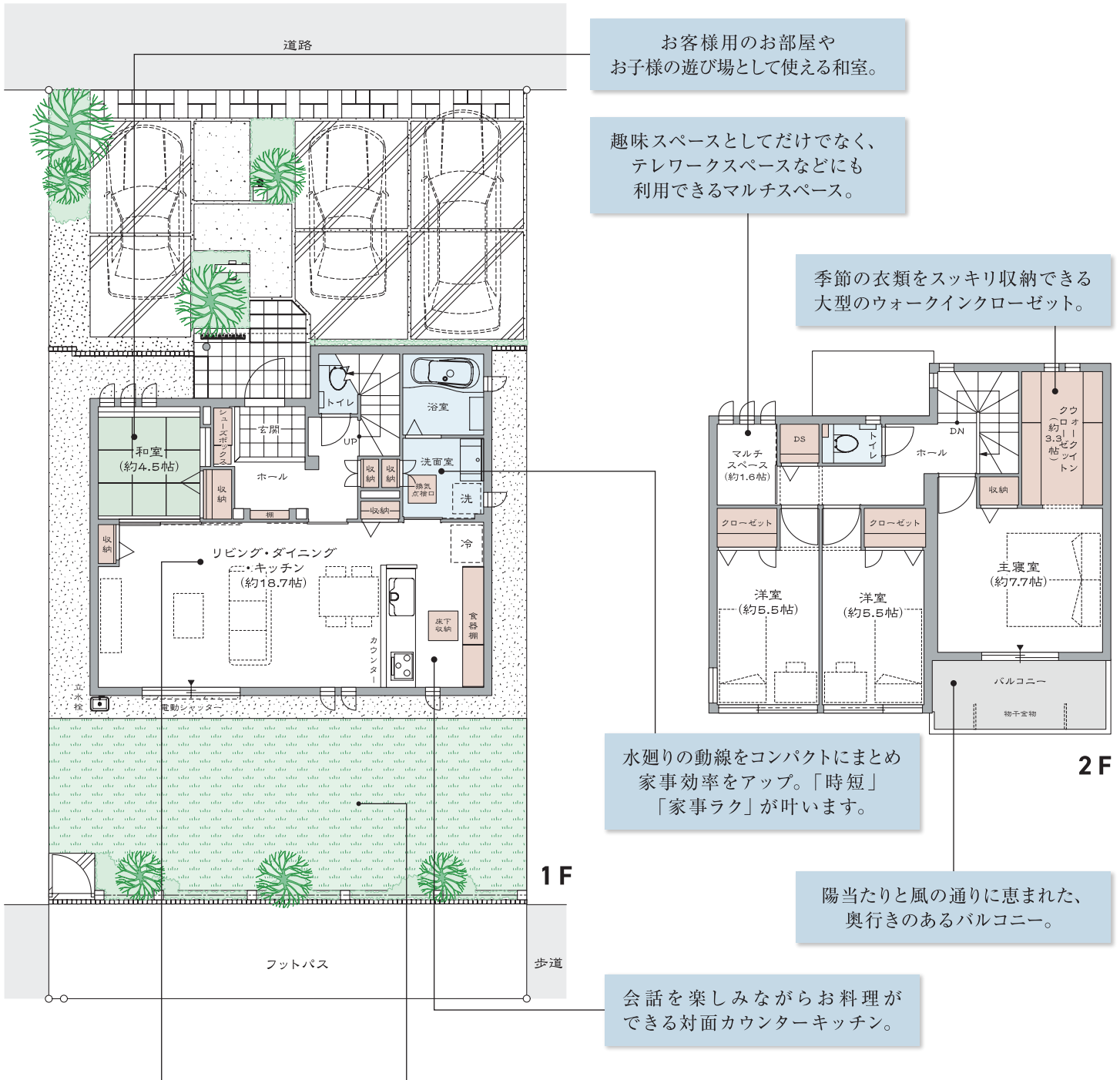
延床面積/
108.50㎡(約32.82坪)

1階床面積/56.40㎡(約17.06坪)
2階床面積/52.10㎡(約15.76坪)

鉄骨ラーメンユニット工法	高耐久タイル外壁	快速エアリー(第一種換気システム)	太陽光発電システム8.64kW	蓄電池4.9kWh(室内設置)	HEMS(スマートホームナビ)	電気錠
録画機能付カラーモニター(1F掃き出し窓)インターホン	電動シャッター	食器洗い乾燥機	構造・防水30年保証/30年診断	性能評価(設計建設)	長期優良住宅	電気自動車用コンセント

70年無料診断

大きな窓からあたたかな日差しが降り注ぐ開放的なLDKと暮らしにゆとりをもたらす、プラス一部屋のあるプラン



お客様用のお部屋や
お子様の遊び場として使える和室。

趣味スペースとしてだけでなく、
テレワークスペースなどにも
利用できるマルチスペース。

季節の衣類をスッキリ収納できる
大型のウォークインクローゼット。

水廻りの動線をコンパクトにまとめ
家事効率をアップ。「時短」
「家事ラク」が叶います。

陽当たりと風の通りに恵まれた、
奥行きのあるバルコニー。

会話を楽しみながらお料理が
できる対面カウンターキッチン。

開放的なLDKは
家族のコミュニケーションが
深まります。

BBQや家庭菜園、
夏はプールも楽しめる
広々としたゆとりある庭。



[アルコガーデン羽生岩瀬]

※掲載の図面は設計図書を基に描き起こしたもので、実際とは多少異なる場合があります。車は価格には含まれません。