

# 118A-4

# 4LDK

+書斎  
+WIC  
+SIC

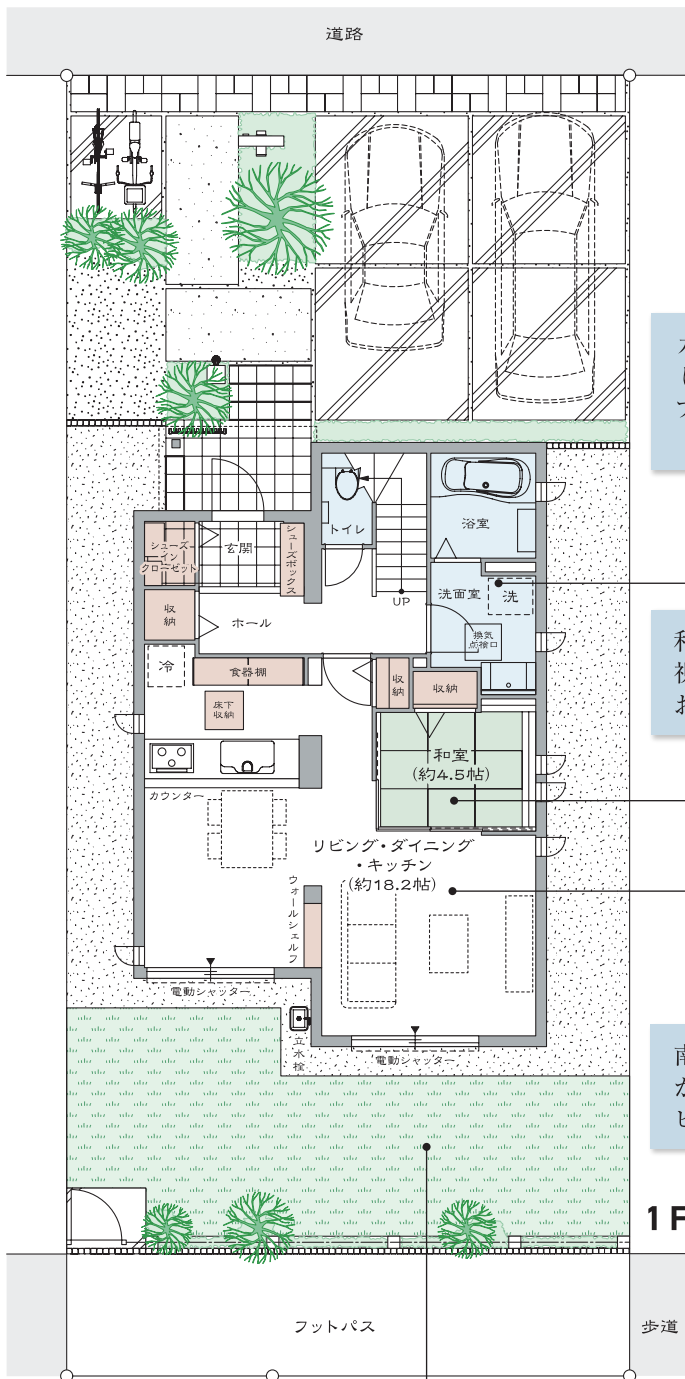
敷地面積/  
200.10㎡(約60.53坪)  
※フットパス(私道)面積18.61㎡(約5.62坪)含む

延床面積/  
108.33㎡(約32.76坪)

1階床面積/58.40㎡(約17.66坪)  
2階床面積/49.93㎡(約15.10坪)



## 忙しい毎日をサポートする「家事効率」と コミュニケーションの深まる「家族交流」を意識したプラン



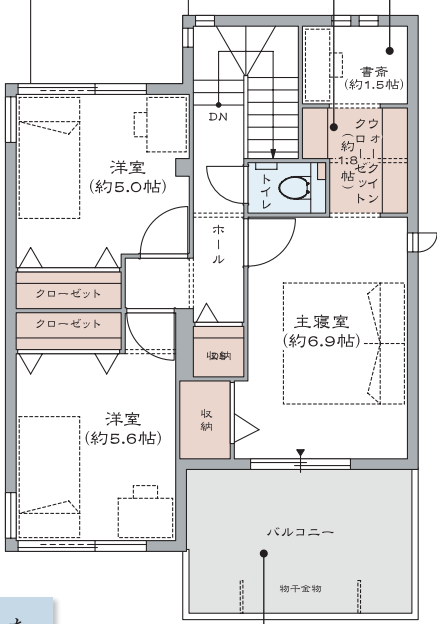
趣味スペースとしてだけでなく、  
テレワークスペースなどにも  
利用できる書斎。

衣類をスッキリ収納できる  
ウォークインクローゼット。

水廻りの動線をコンパクト  
にまとめ家事効率をアップ。  
「時短」「家事ラク」  
が叶います。

和室の扉を開放すれば  
視界が広がり、お子様  
のお昼寝などに便利です。

南側に面した開口部からあたた  
かな日差しが降り注ぎ、明るいリ  
ビング・ダイニングを創出します。



洗濯物がたっぷり干せる  
大型のバルコニー。

BBQやプールも楽しめる  
広々としたゆとりある庭。



[アルコガーデン羽生岩瀬]

※掲載の図面は設計図書を基に描き起こしたもので、実際とは多少異なる場合があります。車は価格には含まれません。