

118A-3















4LDK

+書斎
+WIC
+SIC

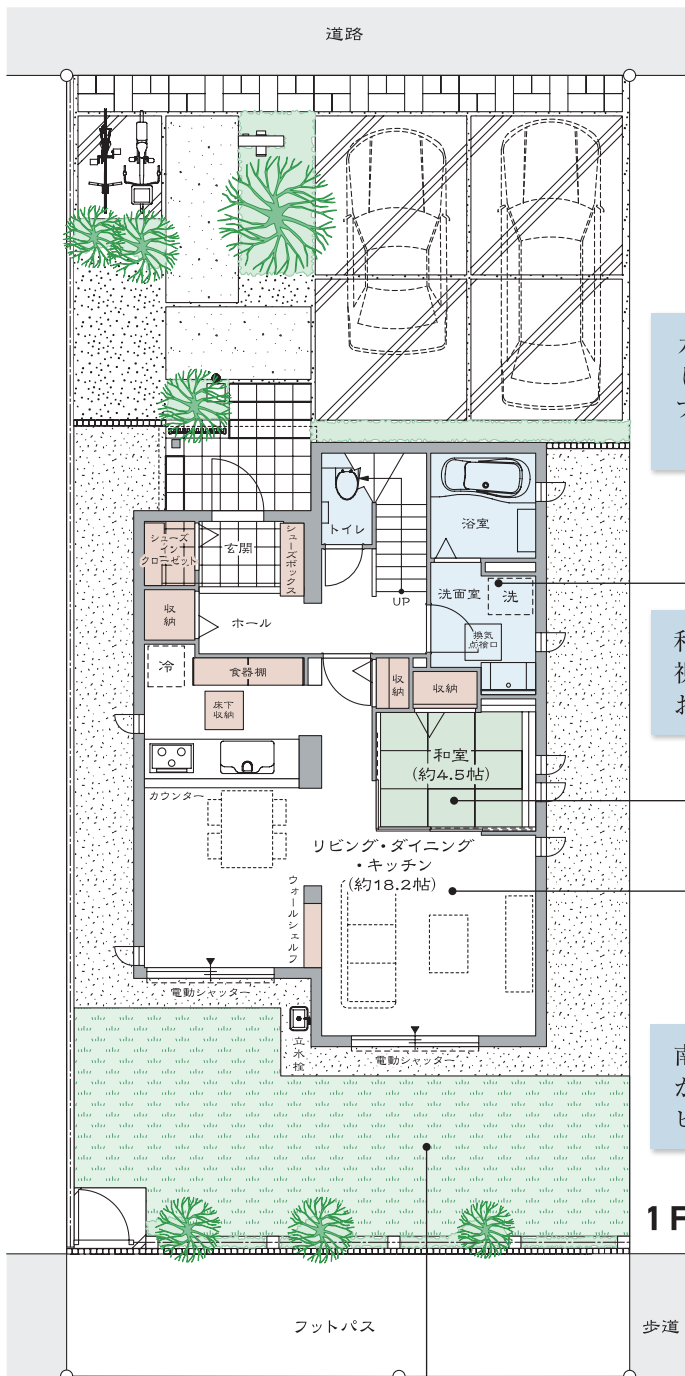
敷地面積/
200.10㎡(約60.53坪)
※フットパス(私道)面積18.61㎡(約5.62坪)含む

延床面積/
108.33㎡(約32.76坪)

1階床面積/58.40㎡(約17.66坪)
2階床面積/49.93㎡(約15.10坪)

						
鉄骨ラーメンユニット工法	高耐久タイル外壁	快速エアリー(第一種換気システム)	太陽光発電システム8.64kW	蓄電池4.9kWh(室内設置)	HEMS(スマートホームナビ)	電気錠
						
録画機能付カラーモニターインターホン	電動シャッター(1F掃き出し窓)	食器洗い乾燥機	構造・防水30年保証/60年無料診断	性能評価(設計建設)	長期優良住宅	電気自動車コンセント

ゆとりある居室空間を実現する豊富な収納と 憩いの空間を明るく照らす日差しが家族を笑顔にするプラン



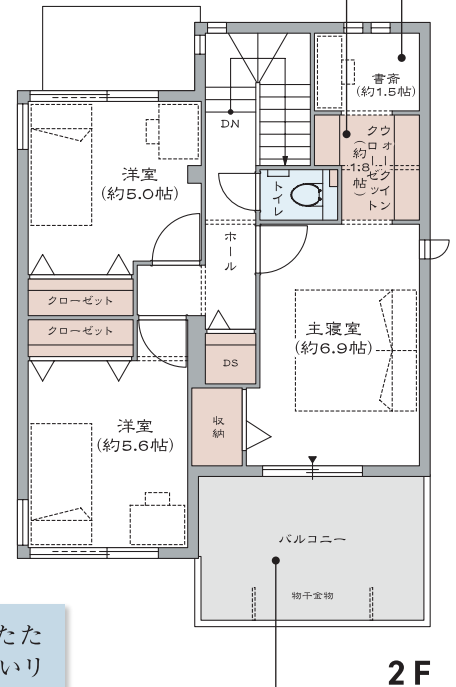
趣味スペースとしてだけでなく、
テレワークスペースなどにも
利用できる書斎。

衣類をスッキリ収納できる
ウォークインクローゼット。

水廻りの動線をコンパクト
にまとめ家事効率をアップ。
「時短」「家事ラク」
が叶います。

和室の扉を開放すれば
視界が広がり、お子様
のお昼寝などに便利です。

南側に面した開口部からあたた
かな日差しが降り注ぎ、明るいリ
ビング・ダイニングを創出します。



洗濯物がたっぷり干せる
大型のバルコニー。

BBQやプールも楽しめる
広々としたゆとりある庭。

